

Geo-Office

Gesellschaft für graphische Datenverarbeitung
und Vermessung mbH

Karl-Liebknecht-Straße 101

14612 Falkensee

☎ 03322 / 286 53 25

📠 03322 / 286 53 26

✉ post@geo-office.de

🌐 www.geo-office.de

Produktdatenblatt – Zieltafel

Beschreibung

Die Zieltafeln dienen der hochgenauen Referenzierung von terrestrischen Laserscannern und Lasertrackern. Eine Verwendung als Passpunkte in der Photogrammetrie ist ebenfalls möglich. Die Zieltafeln können für Untersuchungen unter Laborbedingungen eingesetzt werden, sind geeignet für Deformations- und Überwachungsmessungen und können überall dort genutzt werden wo ein hochpräzises, lokales Festpunktfeld benötigt wird.

Die Zieltafeln sind auf der Rückseite mit einer Halbkugel versehen, der Mittelpunkt der Kugel ist auch das Zentrum der Zieltafel. Mittels der magnetischen Arretierung kann die Zieltafel auch gekippt und gedreht werden.

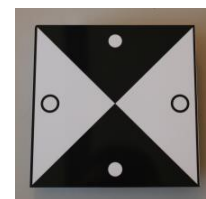
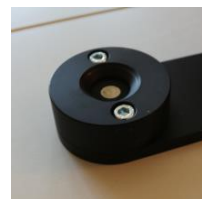
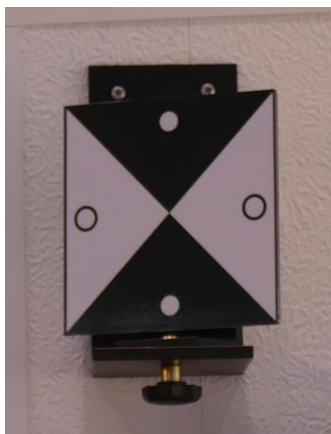
Die Zieltafeln werden bereits von verschiedenen Universitäten (u.a. TU Wien, Leibniz Universität Hannover, Universität Stuttgart) und im Schiffbau (Lürssen Werft) eingesetzt.

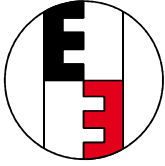
Technische Daten

	Zieltafel	Nest
Maße	150 x 150 x 2 mm (Tafel) R19 x 17 mm (Halbkugel)	ø 60 mm, 20 mm Tiefe
Material	Aluminium / DiBond (Tafel) Galv. verzinkter Stahl (Halbkugel)	Haftstarker Magnet Gehäuse aus schwarz eloxiertem Aluminium

Abweichungen sind produktionsbedingt möglich.

Bilder





Geo-Office

Gesellschaft für graphische Datenverarbeitung
und Vermessung mbH

Karl-Liebknecht-Straße 101

14612 Falkensee

☎ 03322 / 286 53 25

☎ 03322 / 286 53 26

✉ post@geo-office.de

💻 www.geo-office.de

Zubehör

Winkelaufnahme für das Nest mit 5/8“-Gewinde innen	(wie abgebildet)
Dreifuß, Zeiss Steckzapfen und 5/8“-Gewinde außen	(ohne Abbildung)
Vertikal- und Wandwinkel zur Aufnahme eines Dreifußes	(wie abgebildet)

Preise

Zieltafel:	125,00 Euro
Nest:	50,00 Euro
Winkelaufnahme:	45,00 Euro
Dreifuß:	199,00 Euro
Wandwinkel:	125,00 Euro

Alle Preise zuzüglich Mehrwertsteuer.